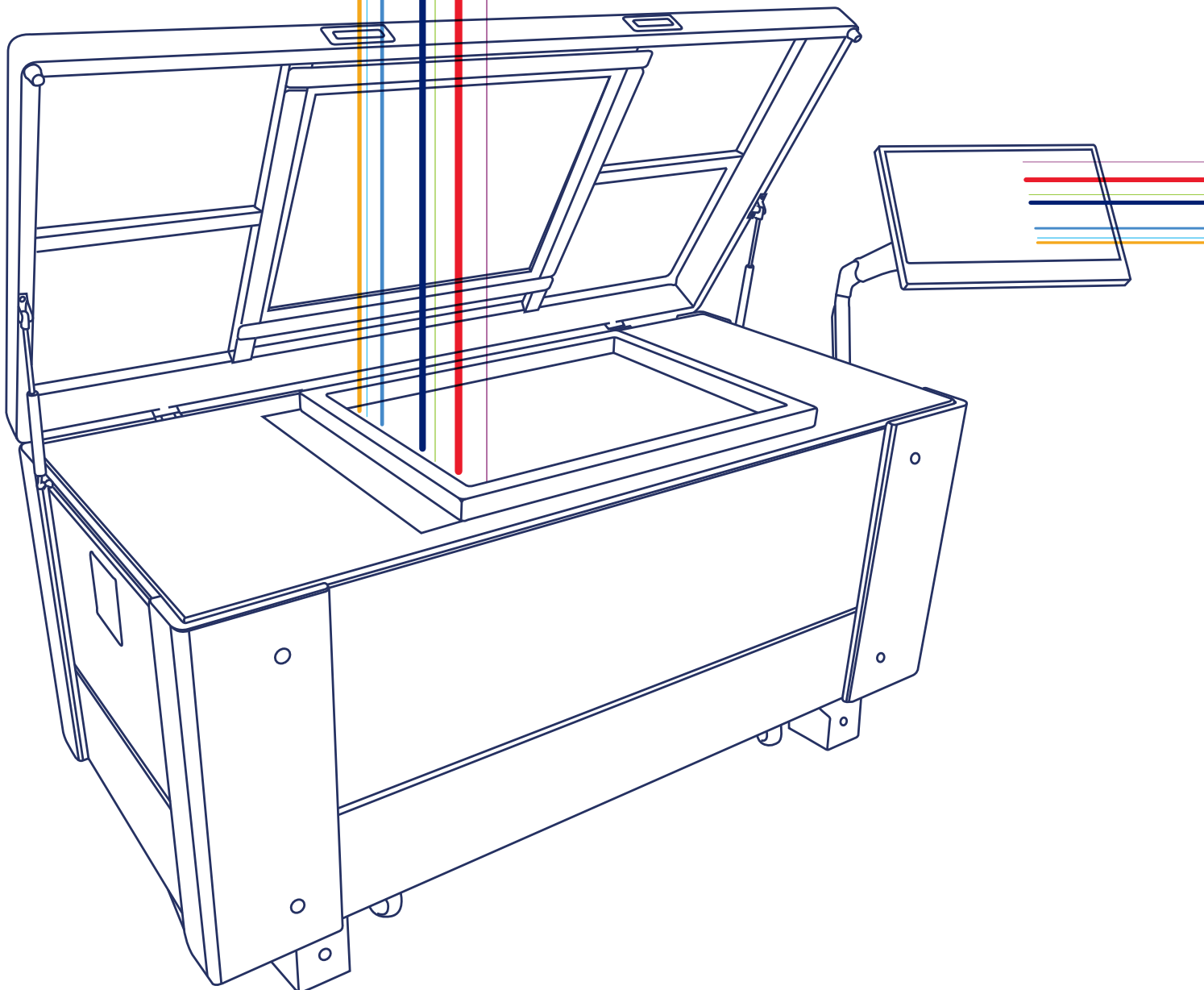


LTS 6080 & 1015

Sistema Laser CtS per
Esposizione Diretta
ad Alta Risoluzione



—SAATI

We cross-innovate

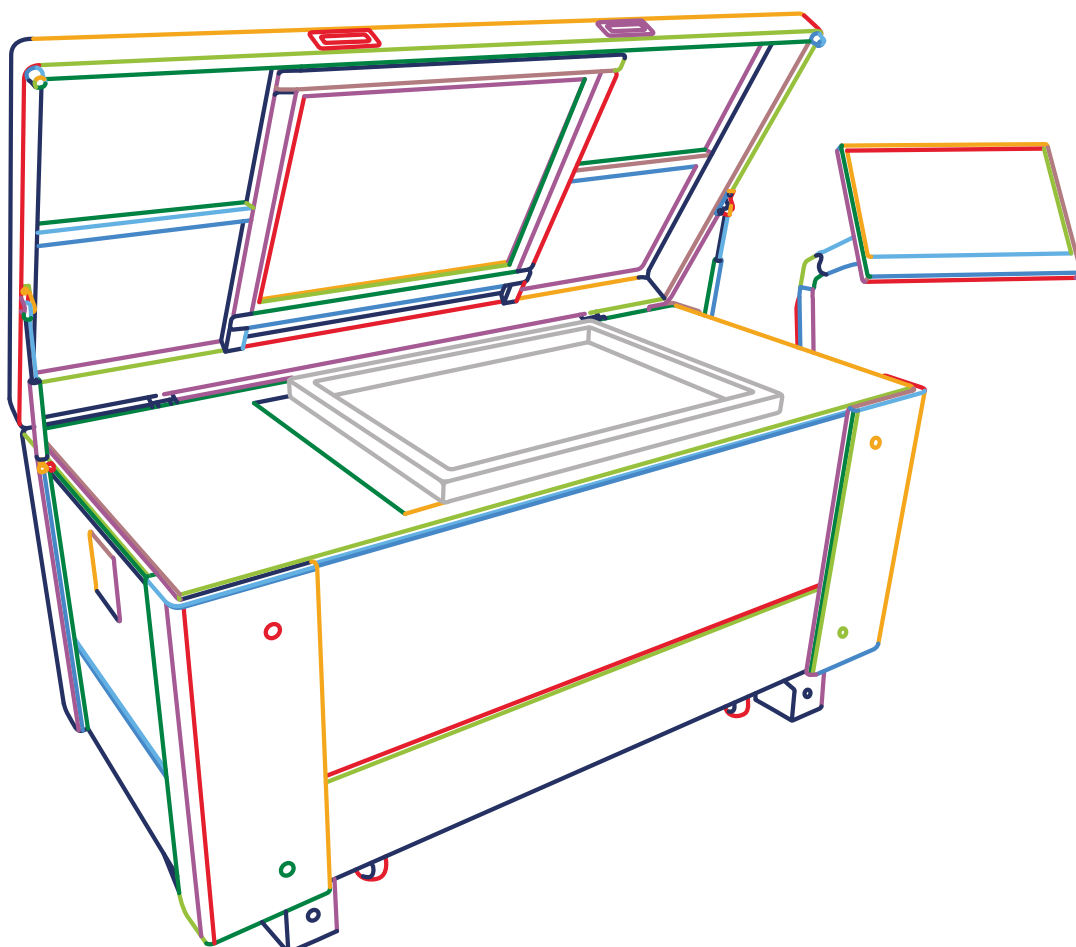
imasgrafica.com
QUALITÀ TECNOLOGIA SERVIZIO



We cross-innovate

Indice

Introduzione	02
Specifiche Tecniche LTS 6080 & 1015	04
Caratteristiche Fisiche LTS 6080	06
Caratteristiche Laser LTS 6080 & 1015	08
Capacità di Workflow	10
Caratteristiche Fisiche LTS 1015	12



La serie LTS: introduzione allo stato dell'arte della produzione di matrici con laser di SAATI

SAATI ha decenni di esperienza nella produzione e commercializzazione di tessuti tecnici di precisione, emulsioni, film capillari e prodotti chimici. L'esperienza che abbiamo sviluppato grazie ai nostri Clienti è stata raccolta, analizzata e applicata per produrre un gamma completa di attrezzature per la produzione di matrici serigrafiche, il cui fiore all'occhiello è la serie LTS.

La gamma SAATI LTS prende in considerazione le necessità attuali dei produttori di matrici serigrafiche, con particolare attenzione verso le sfide future che richiederanno risultati sempre più precisi ed efficienti.

Le macchine SAATI LTS sono a unità laser di esposizione diretta Computer-to-Screen. Sorpassano i risultati di altri sistemi CtS e allo stesso tempo propongono miglioramenti in termini economici e di tempo durante la produzione di matrici serigrafiche, riducendo anche la vostra impronta ecologica.

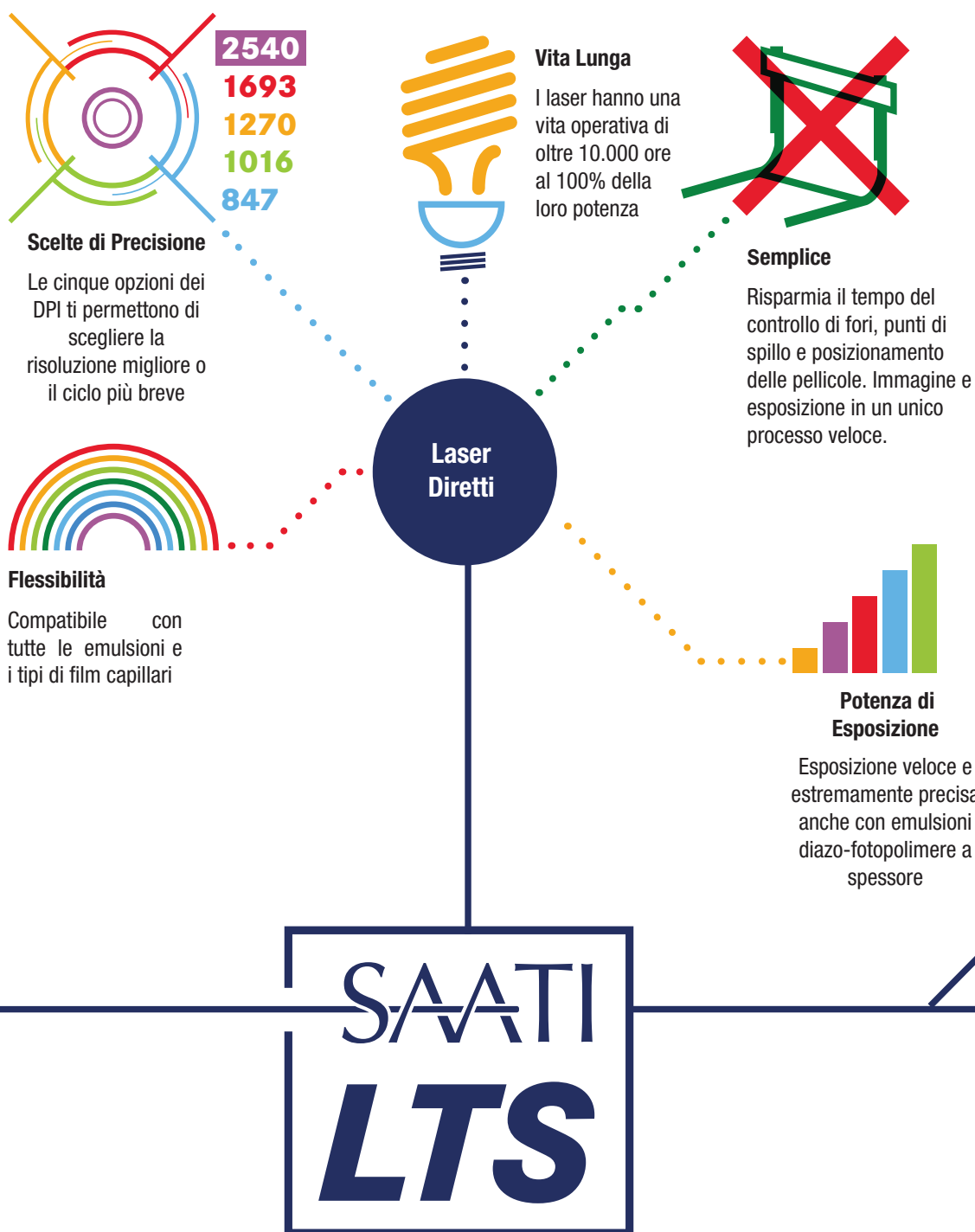


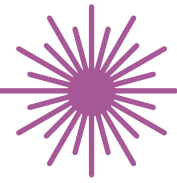
guarda il video



SAATI LTS 6080 & 1015

Specifiche tecniche



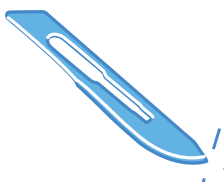


Workflow Digitale



Processi Più Veloci

Prepara i file grafici e crea immediatamente la matrice senza bisogno della realizzazione di pellicole e controllo di processo



Precisione d'Immagine

Il laser diretto ha una maggiore fedeltà rispetto ai CtS ink-jet dove le gocce di inchiostro si allargano prima di asciugarsi



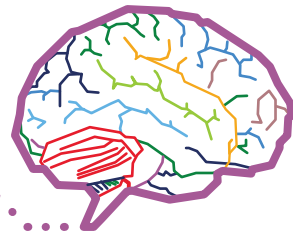
Registrazione Digitale

Elimina le difficoltà di posizionamento del telaio e regola digitalmente la posizione iniziale del laser (immagine)



Risparmia Denaro

Basta pagare per pellicole e smaltimento dei chimici!



Archivio Digitale

Tiene un archivio dei file grafici, salva le impostazioni dei settaggi e duplica i programmi per migliorare il Workflow



Pulizie di Primavera

Risparmiate spazio ed eliminate lo stoccaggio delle pellicole e/o film di mascheratura



Impatto Ambientale

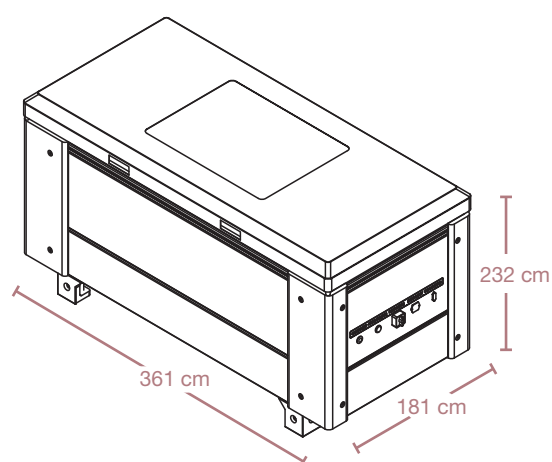
Nessun materiale come, ad esempio, inchiostro o cera va giù per lo scarico. Evita l'uso di pellicole plastiche

Nessun Consumabile

SAATI LTS 6080

Caratteristiche e specifiche fisiche

Dimensioni

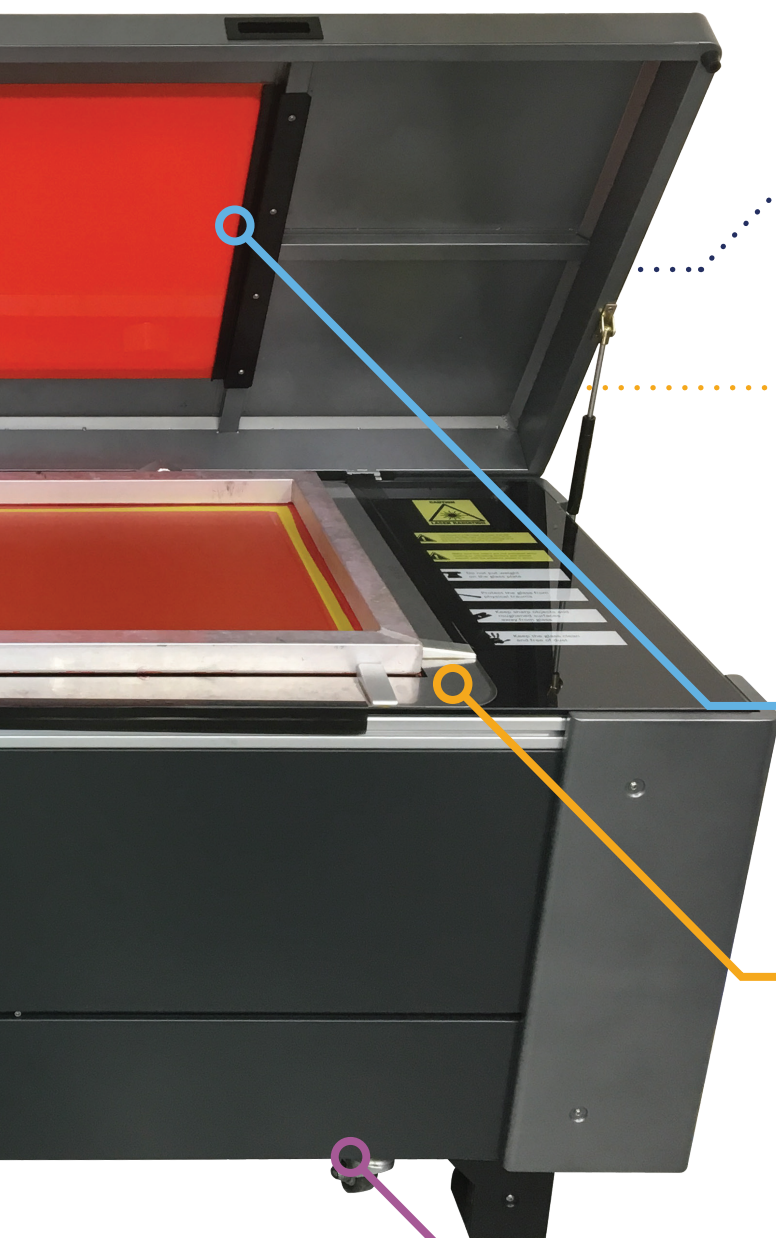


Caratteristiche

Pannello di vetro oscurato con coperchio di chiusura

Struttura di metallo solido che fornisce una piattaforma di produzione delle matrici senza vibrazioni





Peso



Potenza



110V
standard

240V
con adattatore

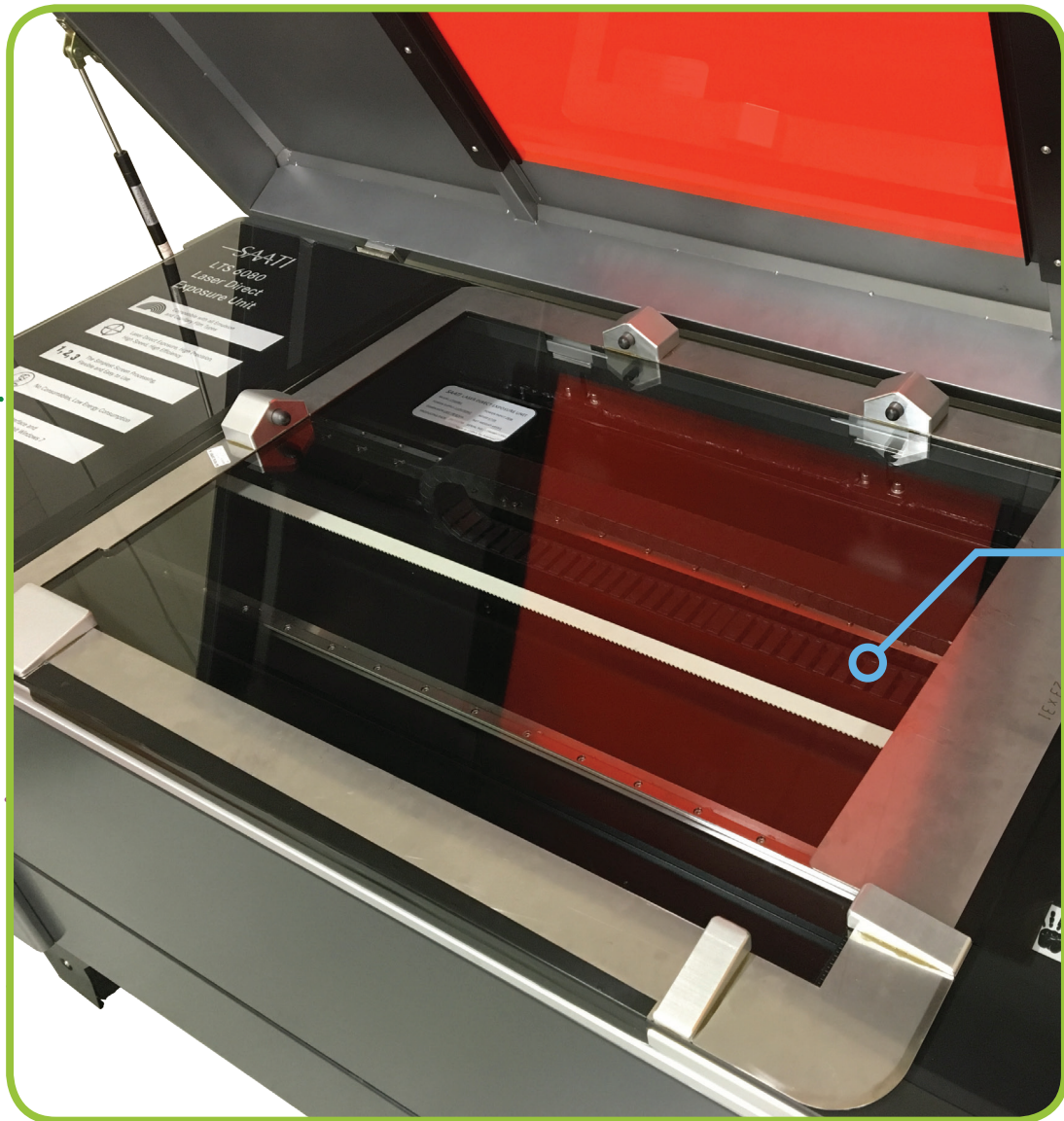
Finestra schermata per una visione sicura dell'avanzamento del programma di esposizione

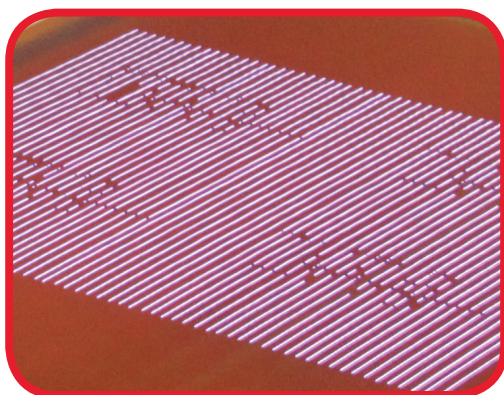
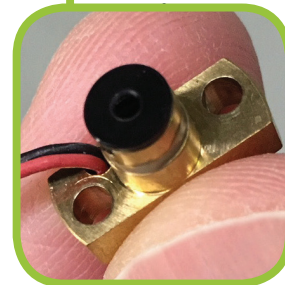
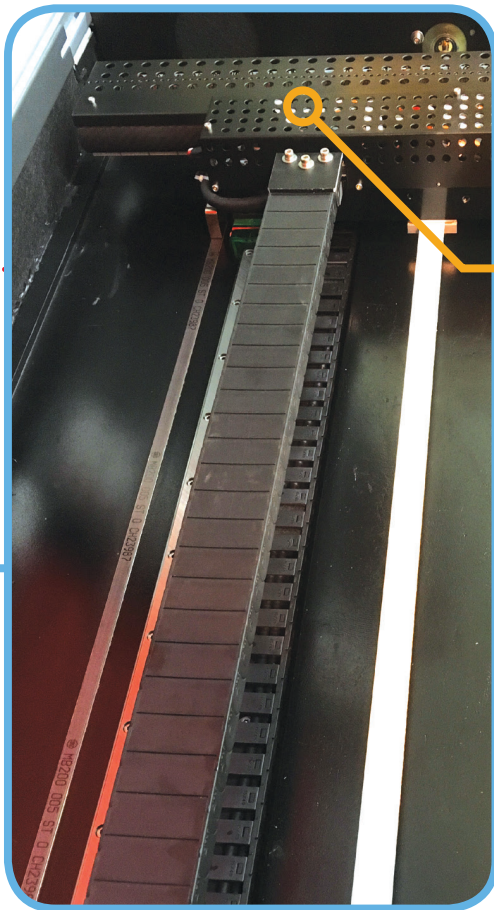
Adattabile a vari tipi di sistemi di registrazione del telaio

Ruote solide e struttura snella permettono di spostare facilmente la macchina attraverso porte di misure standard per posizionare l'unità

SAATI LTS 6080

Caratteristiche Laser





- 96 laser Blu-Ray in linea su una testa scorrevole, il sistema è duraturo e richiede una manutenzione minima
- La lunghezza d'onda scelta per questi laser minimizza sia il consumo di energia che la generazione di calore
- I laser LED durano oltre 10.000 ore al 100% della potenza

SAATI LTS 6080 & 1015

Capacità di workflow

Impostazioni di risoluzione (DPI)

SAATI LTS ha cinque opzioni di impostazione della risoluzione, ciascuna studiata per specifiche esigenze d'immagine

847

Impostazione Bassa

- Massima velocità di produzione
- Superiore alle pellicole ink-jet

1016

- Risoluzione superiore rispetto alle soluzioni ink-jet e cera

1270

Impostazione Media

- Equivalente ai sistemi a diodi (DLE)

1693

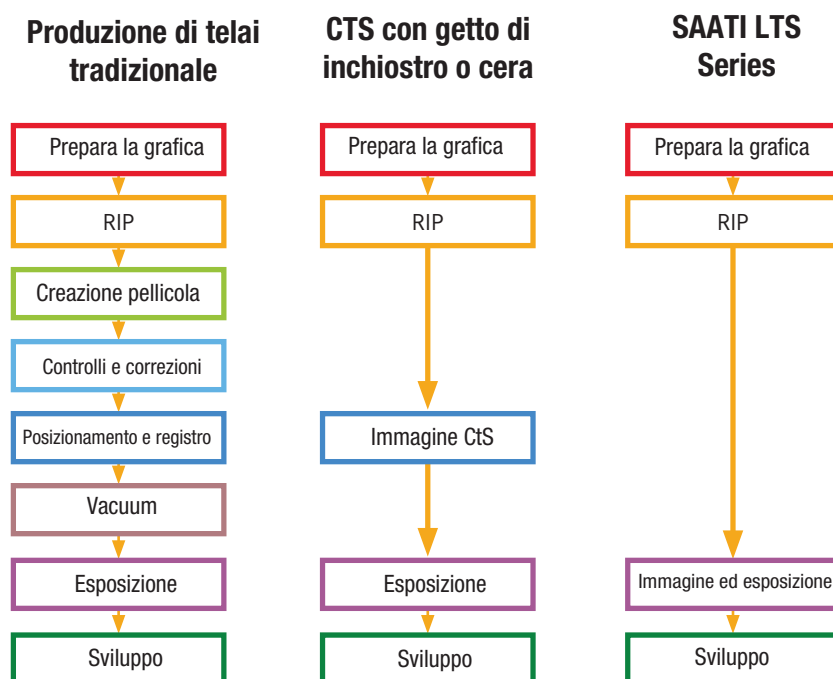
- Superiore a molti sistemi a diodi (DLE)

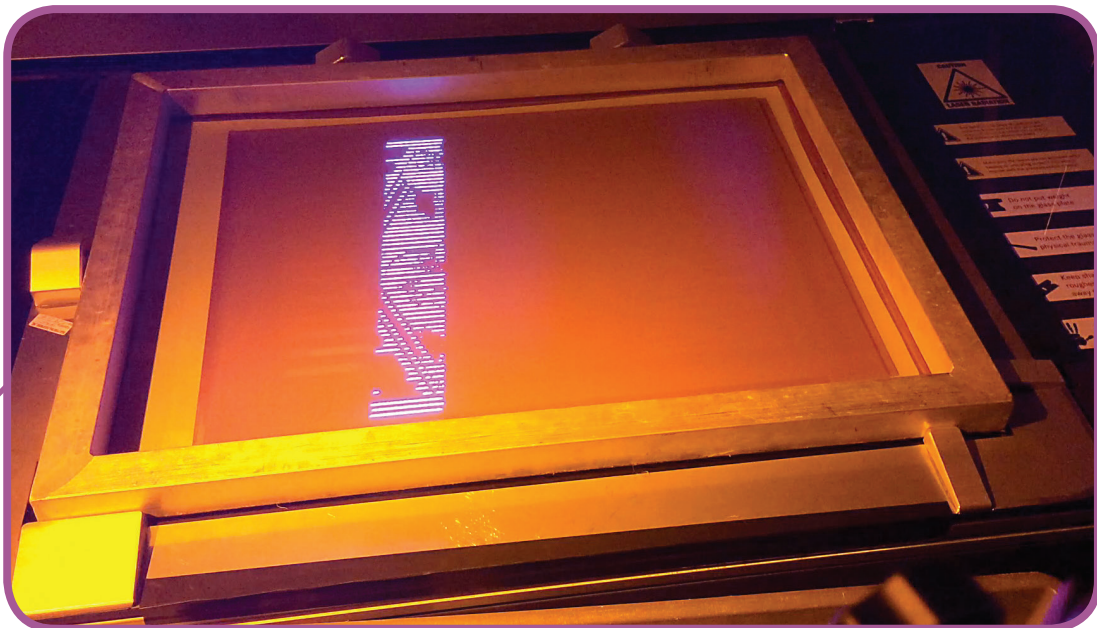
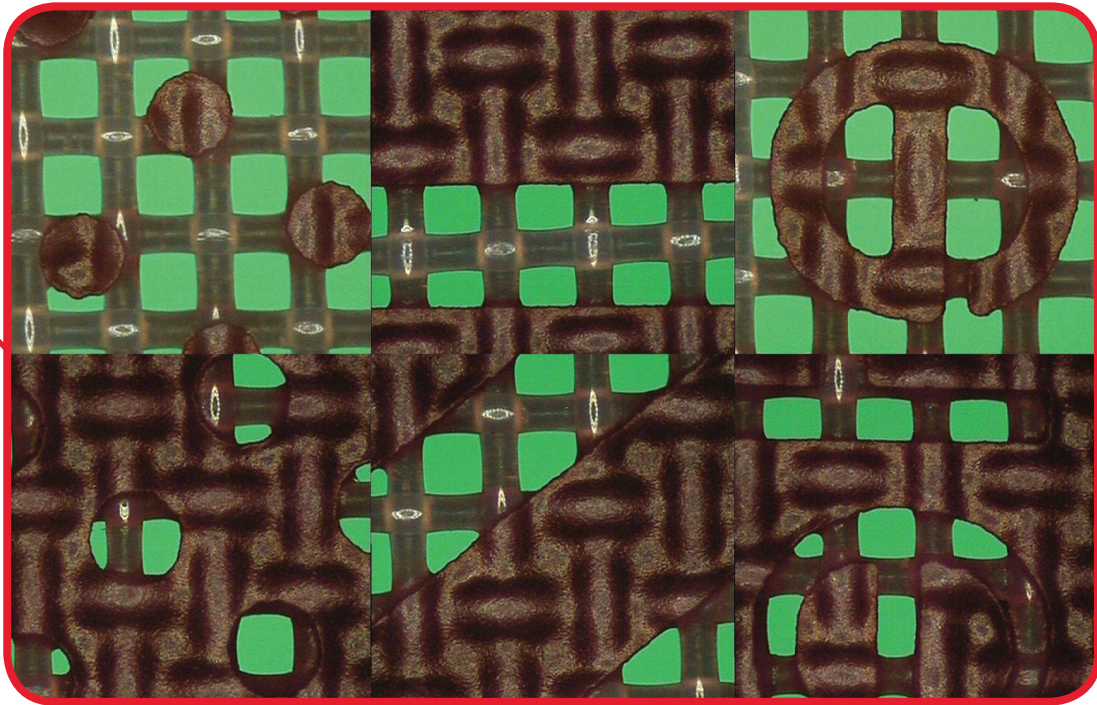
2540

Impostazione Alta

- Impostazione per la massima qualità d'immagine

Miglioramenti al workflow





SAATI LTS 1015

Unità laser di grande formato per esposizione diretta ad alta risoluzione

Applicazioni

- Studiato per l'esposizione diretta di telai serigrafici con dimensione massima 135 x 165 cm, senza ausilio di vacuum e pellicole.

Caratteristiche

- Esposizione verticale con 160 laser, che raggiunge i 2540, 1693, 1270, 1016 o 847 DPI
- Morsetti pneumatici per il blocco della cornice e serranda automatica di sicurezza durante l'esposizione
- Comandi meccanici per alzare/abbassare le barre porta-telai superiori o inferiori
- Permette di esporre tutte le emulsioni ed i film per matrici
- Software facile da utilizzare, compatibile con molti programmi RIP
- Utilizza file formato TIFF 1.bit

Serranda automatica

Funzioni e benefit

- Elevata risoluzione CtS con esposizione in grado di riprodurre le qualità di immagine più impegnative
- Processa digitalmente tutti i tipi di file grafici da PC o MAC, internamente e senza pellicole
- Nessun consumabile e bassi consumi per minimizzare i costi
- Oltre 10.000 ore di vita della lampada con manutenzione semplice ed a basso costo

PC interno

Barre portatelai regolabili



Specifiche tecniche

- Dimensione massima dell'immagine: 99 x 145 cm
- Dimensione massima del telaio: 135 x 165 cm esterno adatto anche per due telai es. 63,5 x 91,5 cm est.
- Dimensioni macchina: cm 257 (L) x 206 (h) x 84,5 (P)
- Peso: 1500 Kg
- Compatibile con corrente 110V o 220V
- Garanzia un anno



Traduzione di cortesia effettuata da IMAS Grafica S.r.l.



IMAS Grafica Srl **SEDE E DEPOSITO CENTRALE**

Via Brisconno, 10 - Loc. Mendosio
20081 Abbiategrasso (MI)
Tel.: (+39) 02.94.96.96.72
Fax: (+39) 02.94.96.62.25
servizioclienti@imasgrafica.com

DEPOSITO DI BRESCIA

Via Castagna, 19/21
25125 Brescia (BS)
Tel: (+39) 030.35.83.042
Fax: (+39) 030.35.86.712
info.bs@imasgrafica.com

DEPOSITO DI VERONA

Viale dell'Industria, 38/E
37135 Verona (VR)
Tel: (+39) 045.50.24.81
Fax: (+39) 045.82.06.687
info.vr@imasgrafica.com

DEPOSITO DI TREVISO

Via Noalese, 61/D
31100 Treviso (TV)
Tel: (+39) 0422.23.693
Fax: (+39) 0422.43.07.48
info.tv@imasgrafica.com

DEPOSITO DI MODENA

Via A. Vivaldi, 85
41019 Soliera (MO)
Tel: (+39) 059.85.85.68
Fax: (+39) 059.85.83.26
info.mo@imasgrafica.com

DEPOSITO DI FIRENZE

Via Mugellese, 99
50013 Campi Bisenzio (FI)
Tel: (+39) 055.42.17.763
Fax: (+39) 055.42.10.058
info.fi@imasgrafica.com

DEPOSITO DI ANCONA

Via U. Tombesi, 9
60131 Ancona (AN)
Tel: (+39) 071.28.67.587
Fax: (+39) 071.29.07.916
info.an@imasgrafica.com

www.imasgrafica.com



—SAATI
We cross-innovate